

Frei und kostenlos nutzen

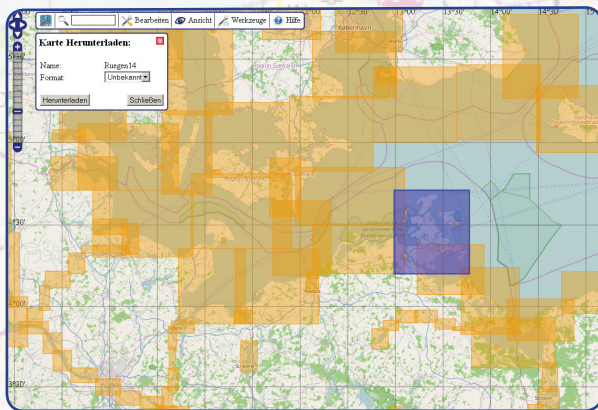
Die Karte ist für jeden frei und kostenlos verwendbar: plane zuhause, orientiere Dich unterwegs zu Wasser und zu Land oder baue die Karte auf Deiner eigenen Website ein.

Die Karte ist von jedem Gerät mit Internetverbindung nutzbar.

Die Online-Karte findest Du hier:
map.OpenSeaMap.org

Karte für Unterwegs

Die Funktion „Karte herunterladen“ bietet Dir viele Karten zur Offline-Nutzung: auf Mobilgeräten für verschiedene Navigationsprogramme in Windows, Android und iOS und auf Kartenplottern wie Garmin, Lowrance etc.



OpenSeaMap Offline-Karten

Auf einen Blick

Karte:
map.OpenSeaMap.org

Projekt und News

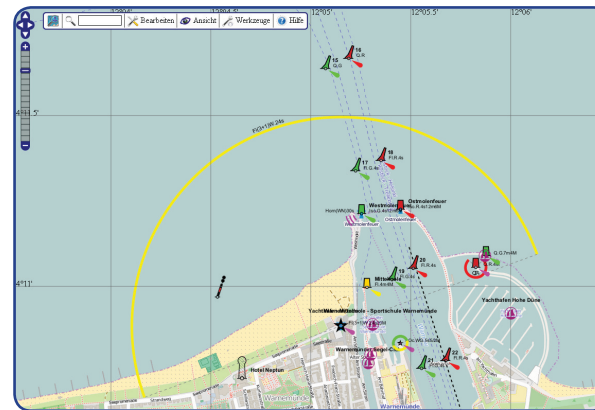
- OpenSeaMap.org
- depth.OpenSeaMap.org
(Projekt Flachwassertiefen)

Internationale Community

- forum.OpenSeaMap.org

Spenden

Die Finanzierung des Projektes erfolgt über Spenden. Damit die Karte schnell wächst, freuen wir uns über Unterstützung!



Seezeichen auf OpenSeaMap

OpenSeaMap - die freie Seekarte



Ein Projekt von und für Wassersportler

Was ist OpenSeaMap?

OpenSeaMap ist eine weltweite Karte für Meere und Binnengewässer.

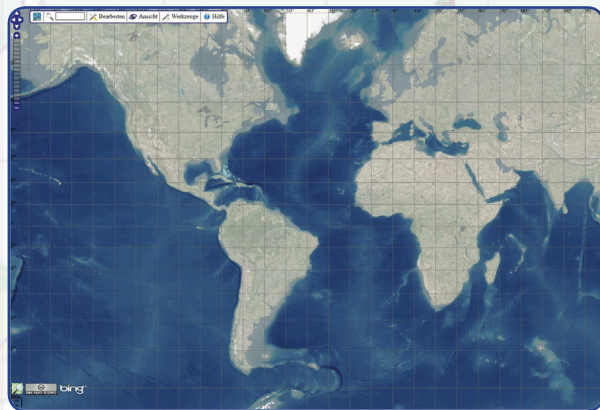
Als Skipper findest Du nautische Informationen wie Seezeichen, Pegel, Wetter, AIS, Hafenhandbuch und vieles mehr. Da OpenSeaMap gleichzeitig See- und Landkarte ist, kannst Du Deine Landausflüge gleich mit planen. Wenn Du Kanute, Surfer, Taucher oder Fischer bist, enthält die Karte zunehmend auch Informationen für Deinen Bedarf.

Freie Nutzung

OpenSeaMap ist frei und kostenlos. Die Karte kann natürlich auch offline mitgenommen werden, z. B. auf dem Notebook oder Tablet.

Community

OpenSeaMap entsteht durch die Arbeit von Freiwilligen: tausende Datenerfasser sammeln und liefern Geodaten, ein Team von Programmierern entwickelt daraus die Karte und viele weitere ehrenamtliche Mitarbeiter unterstützen das Projekt. **Mach mit!**



OpenSeaMap – die freie Seekarte

So entsteht die Karte

Die Daten für die Karte stammen aus drei Quellen:

- Nautisches Wissen und gesammelte Geodaten von tausenden von Wassersportlern
- Satelliten- und Luftbilder
- Freie Daten von Behörden und Organisationen

So funktioniert's

Egal ob Bojen, Leuchtfeuer, Tauchspot oder Segelmacher usw. – alle Geodaten werden in die zentrale Projektdatenbank eingespeist. Aus diesen Daten wird die Karte berechnet. Jede Änderung ist nach wenigen Minuten sichtbar. Dadurch ist die Online-Karte immer aktuell.

OpenSeaMap ist ein Mitmach-Projekt

Jeder, der etwas weiß, teilt sein Wissen mit allen. So wird die Karte immer detaillierter und mit genau den Informationen ausgestattet, die die Mitmachenden auf einer Seekarte für notwendig und nützlich halten.



Detailinformationen in einem Hafen

Mach mit!

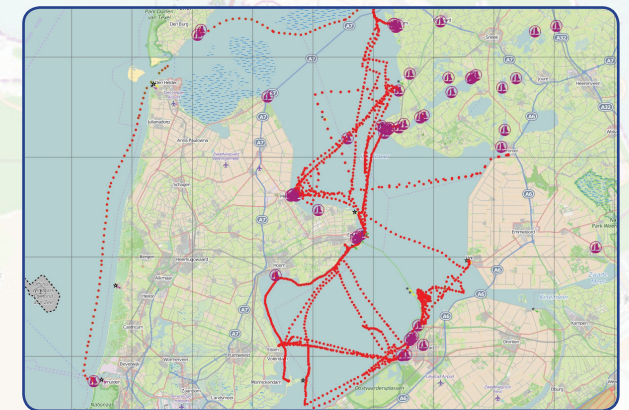
In Deinem Heimathafen ist das Büro des Hafenmeisters noch nicht eingetragen? Beim letzten Törn hast Du nach langem Suchen endlich einen Bäcker gefunden? Du weißt, wo der nächste Schiffsausrüster ist? Dann ergänze OpenSeaMap mit Deinem Wissen und teile es weltweit!

Infos zum Mitmachen hier:
www.OpenSeaMap.org

Wassertiefen erfassen

Wenn Du ein Schiff mit Echolot und GPS zur Verfügung hast, kannst Du Flachwassertiefen erfassen und OpenSeaMap zur Verfügung stellen.

Alle Infos und Anleitungen hier:
depth.OpenSeaMap.org



Messpunkte von Flachwassertiefen (rot)