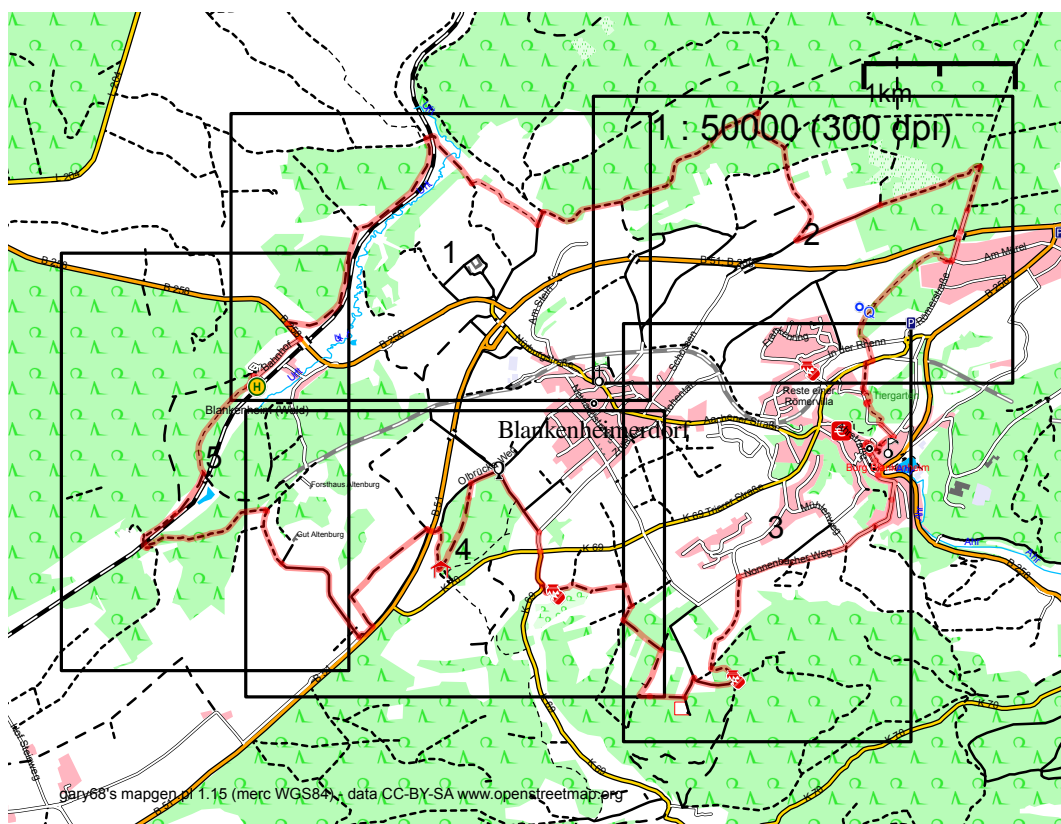


Tiergartentunnel-Wanderweg

erstellt mit hikingbook.pl

Haftungsausschluss

Der Nutzer dieses Werkes ist stets selbst für seine Schritte und Aktionen verantwortlich. Die Ersteller dieser Dokumentation übernehmen keine Garantie für Richtigkeit und Vollständigkeit selbiger. Die Daten stammen aus www.openstreetmap.org und stehen unter der CC-BY-SA Lizenz.



Wegbeschreibung

Nr	Entfernung	Name	Richtung	Informationen
1	0 (0)	Bahnhof	Nordost	Start
2	0.39 (0.39)	B 258	Nordwest	
3	0.52 (0.13)		Nordost	
4	1.43 (0.9)		Nordost	
5	2.26 (0.82)		Ost	
6	2.71 (0.45)		Ost	
7	3.25 (0.54)		Nord	
8	3.35 (0.1)		Ost	
9	5.06 (1.7)		Süd	
10	5.4 (0.34)		Süd	
11	6.08 (0.67)		Ost	
12	7.41 (1.33)		Süd	
13	7.71 (0.29)	Römerstraße	Süd	
14	8.06 (0.35)	Am Mürel	Südwest	
15	8.07 (0)		West	
16	8.82 (0.75)		Südwest	Schutzhütte (Nordwest 0.04) * Quelle (Nordwest 0.03)
17	9.17 (0.34)	K 69 Bahnhofstraße	West	
18	9.21 (0.04)		Süd	
19	9.38 (0.16)		Südost	
20	9.41 (0.02)		Südost	
21	9.51 (0.09)		Südost	
22	9.52 (0)		Ost	
23	9.84 (0.32)	Bürgermeister-Fiedler-Platz	Südwest	
24	9.86 (0.01)		Nordwest	
25	9.93 (0.07)		Südwest	Schloss/Burg Burg Blankenheim (Südost 0.04)
26	10 (0.07)		Nordwest	
27	10.03 (0.02)	Am Hirtenturm	Nordwest	
28	10.1 (0.07)		Südwest	
29	10.13 (0.03)	Johannesstraße	Südost	Quelle Ahrquelle (Nord 0.01)
30	10.19 (0.05)	Johannesstraße	Ost	
31	10.2 (0)	Klosterstraße	Südost	
32	10.27 (0.07)	Rathausplatz	Südost	
33	10.33 (0.06)		Südwest	
34	10.38 (0.05)	Rathausplatz	Südost	
35	10.39 (0)	Nonnenbacher Weg	Südost	
36	11.84 (1.44)		Süd	
37	12.51 (0.67)		Ost	
38	12.71 (0.2)		Südwest	Schutzhütte (Südost 0)
39	13 (0.28)		Südwest	
40	13.15 (0.15)		West	
41	13.45 (0.29)		Nordost	
42	13.78 (0.33)		Nordwest	
43	14.1 (0.32)		Nordost	
44	14.21 (0.11)		Nordwest	
45	14.35 (0.13)		West	
46	14.95 (0.59)	K 69	Nord	
47	15.19 (0.24)		Nord	
48	15.32 (0.13)		Nordwest	
49	15.81 (0.49)	Olbrücker Weg	Südwest	
50	16.01 (0.2)		Südost	
51	16.12 (0.1)	Römerstraße	Süd	
52	16.62 (0.5)		Südwest	
53	16.62 (0)		Südwest	Schutzhütte (Ost 0)
54	16.64 (0.01)		Nord	
55	16.91 (0.26)	Olbrücker Weg	Südwest	
56	16.99 (0.07)		Nordwest	
57	17 (0.01)		Südwest	
58	17.92 (0.92)		Südwest	
59	18.03 (0.1)		Nordwest	
60	19.23 (1.19)		Nordwest	
61	20.11 (0.87)		West	
62	20.2 (0.08)		Nordost	
63	20.79 (0.58)		Nordwest	
64	21.51 (0.72)		Nord	Bahnhof Blankenheim (Wald) (Südost 0.05)
65	21.58 (0.06)	Bahnhof	Südost	
66	21.6 (0.02)			Ende

A

B

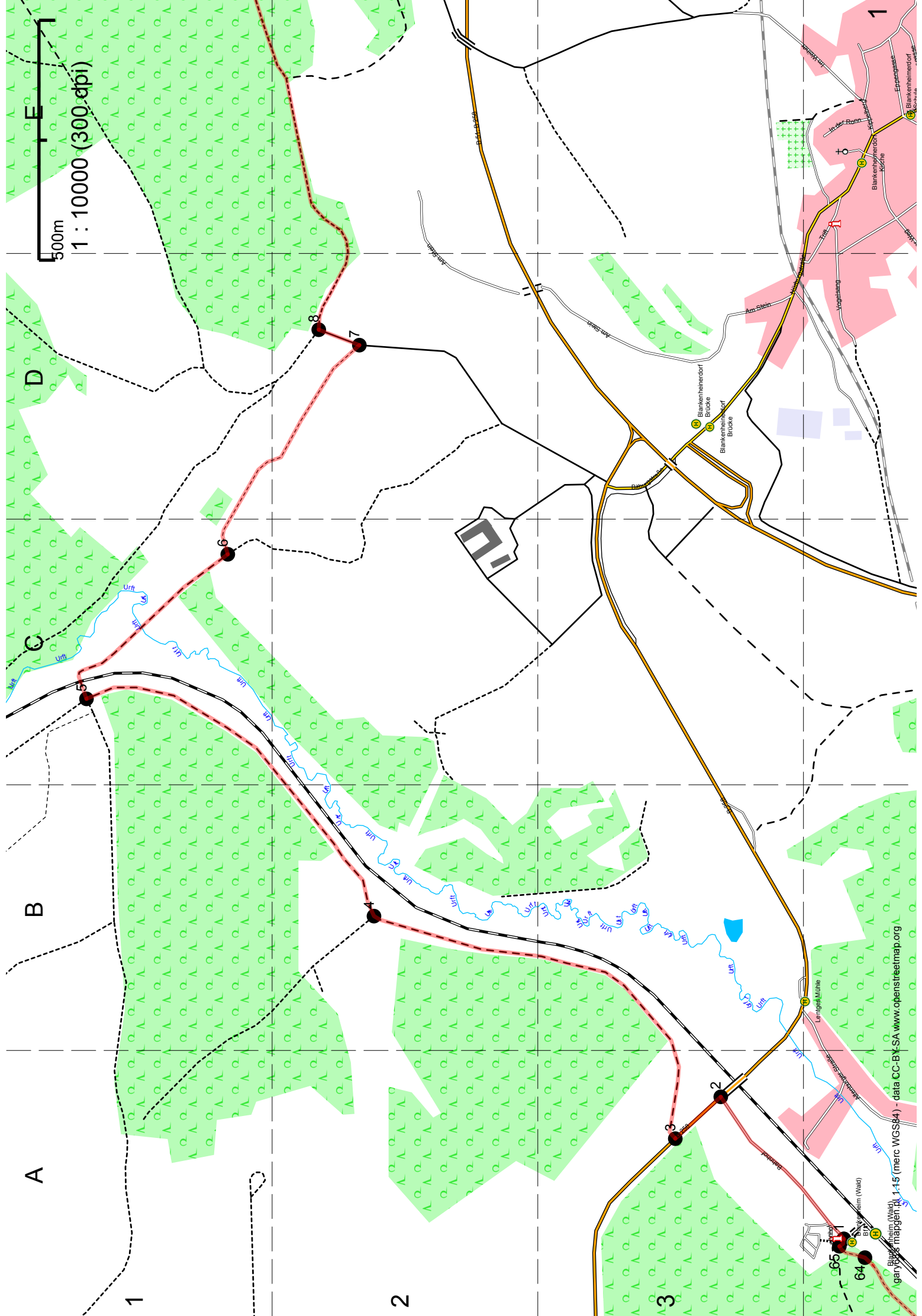
C

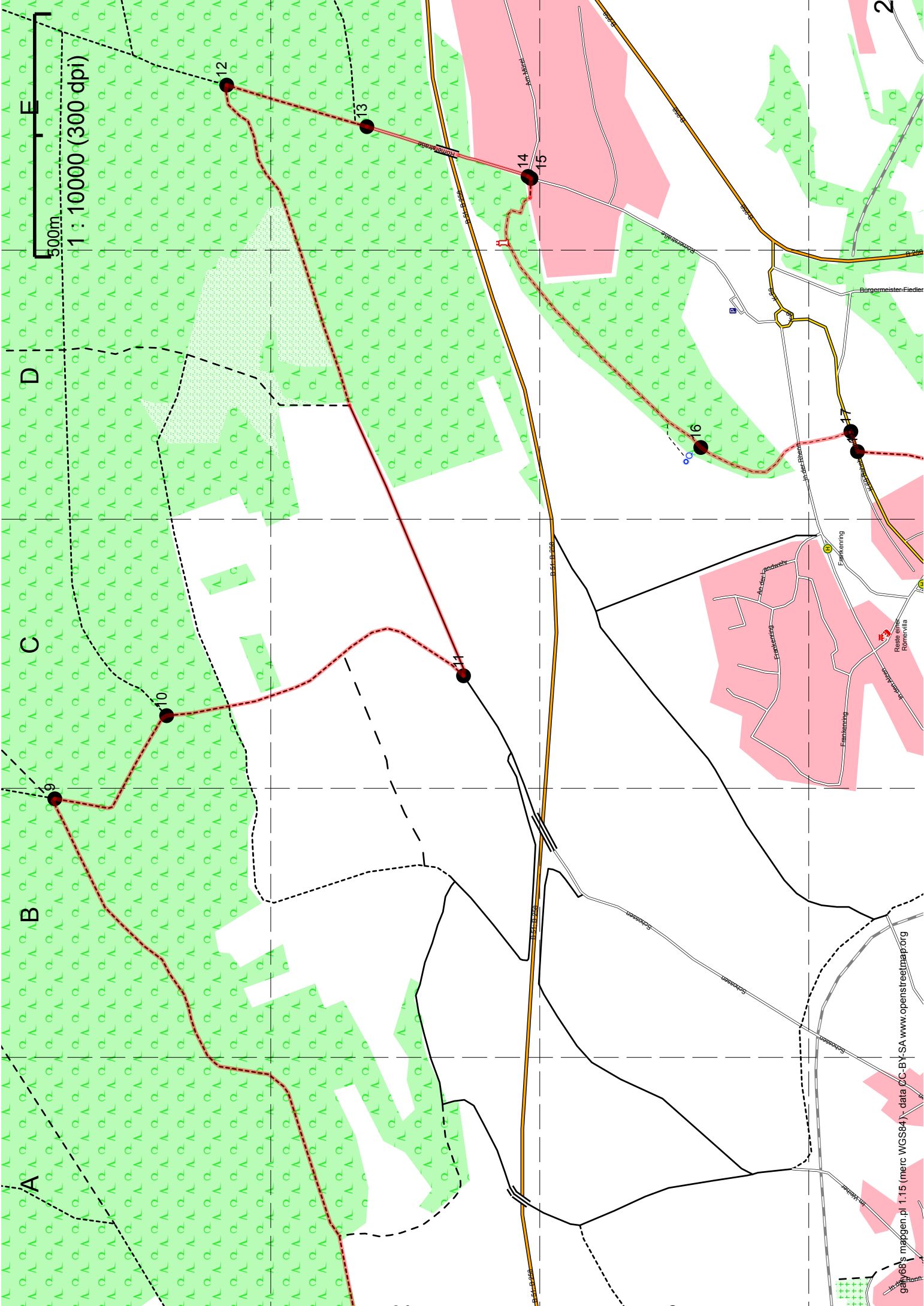
D

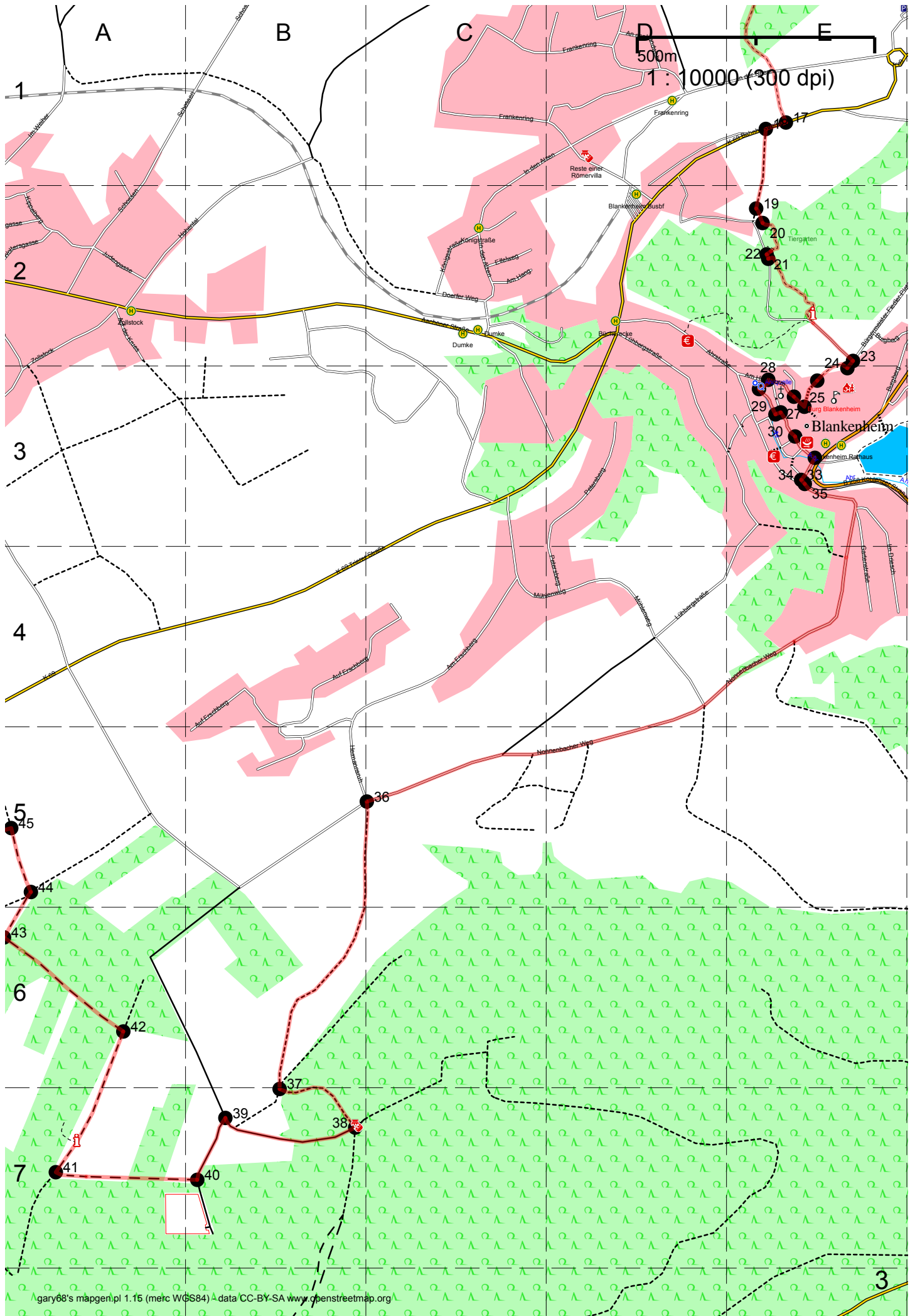
E

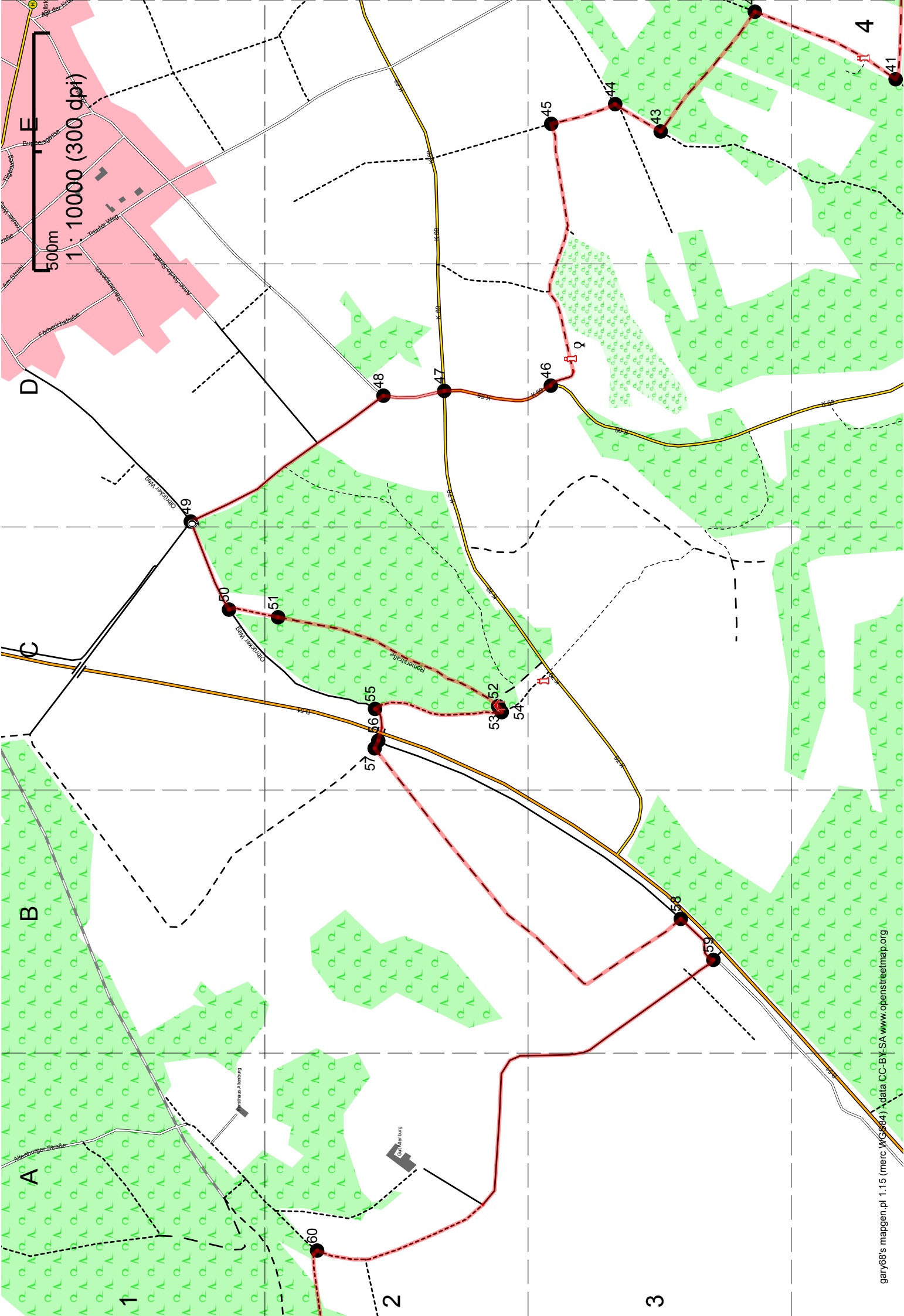
500m

1 : 10000 (300 dpi)









500m
1:10000 (300 dpi)

D

C

B

A

1

2

3

4

Gerhartshausen

Gerhartshausen

Altenbürger Straße

Führerstraße
Teufels Weg
Kornelstraße

Dankelberg
Pöppelstraße

59
58
57
56
55
54
53
52
51
50
49

48

47

45

44

43

41

46

45

44

57

56

55

53

52

54

50

51

48

47

45

44

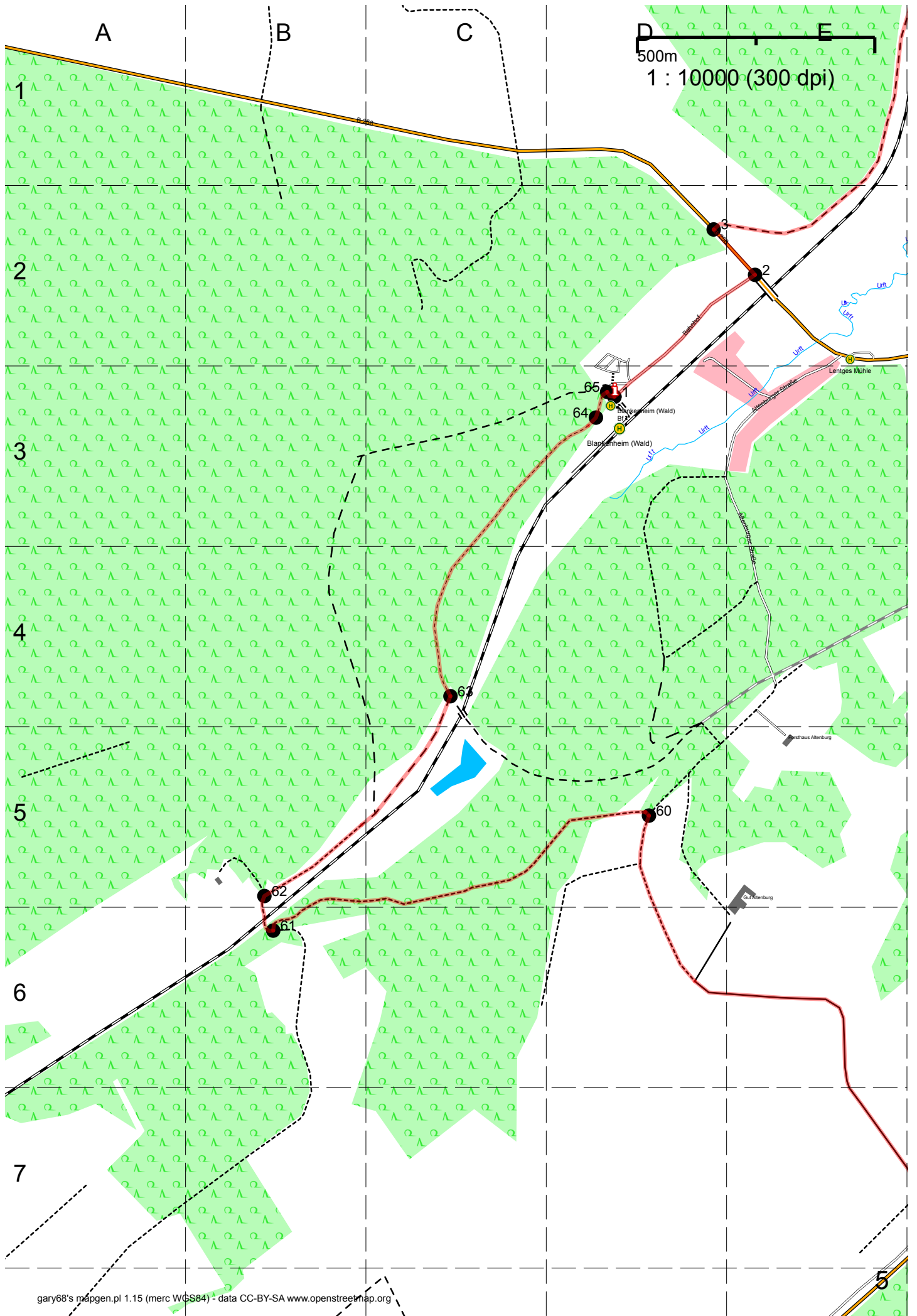
43

41

46

45

44



Interessante Punkte

Ahrquelle (Quelle)	3-E3
Ali Baba (fast food)	3-E3
Blankenheim (Wald) (Bahnhof)	1-A4 5-D3
Blankenheim (Wald) Bf (Bushaltestelle)	1-A4 5-D3
Blankenheim (village)	3-E3
Blankenheim Busbf (Bushaltestelle)	3-D2
Blankenheim Rathaus (Bushaltestelle)	3-E3
Blankenheimerdorf Kirche (Bushaltestelle)	1-E4 2-A4
Blankenheimerdorf Schule (Bushaltestelle)	1-E4
Blankenheimerdorf Brücke (Bushaltestelle)	1-D3
Burg Blankenheim (castle)	3-E3
Bücherecke (Bushaltestelle)	3-D2
Die Hängebuche auf dem Hügelgrab (Information)	4-D3
Dumke (Bushaltestelle)	3-C2
Frankenring (Bushaltestelle)	2-C4 3-D1
Jugendherberge Blankenheim (hostel)	3-E3
Kreissparkasse (bank)	3-D2
Königstraße (Bushaltestelle)	3-C2
Lentges Mühle (Bushaltestelle)	1-B4 5-E2
Reste einer Römervilla (archaeological site)	2-C4 3-D1
St. Maria Himmelfahrt (Kirche)	3-E3
St. Peter und Paul (Kirche)	1-E4 2-A4
VR-Bank (bank)	3-E3
Zollstock (Bushaltestelle)	3-A2 4-E1
Österreichische Schanzen (I) (Information)	3-A7 4-E4
Österreichische Schanzen (II) (Information)	4-C3